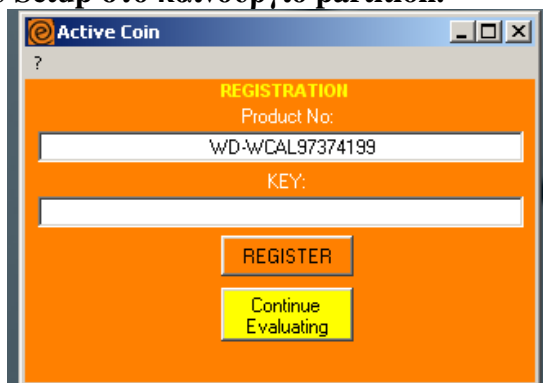


# ΟΔΗΓΙΕΣ ΕΓΚΑΤΑΣΤΑΣΗΣ

-Δημιουργία partition max 2 GB.

-Εγκατάσταση του Setup στο καινούργιο partition.



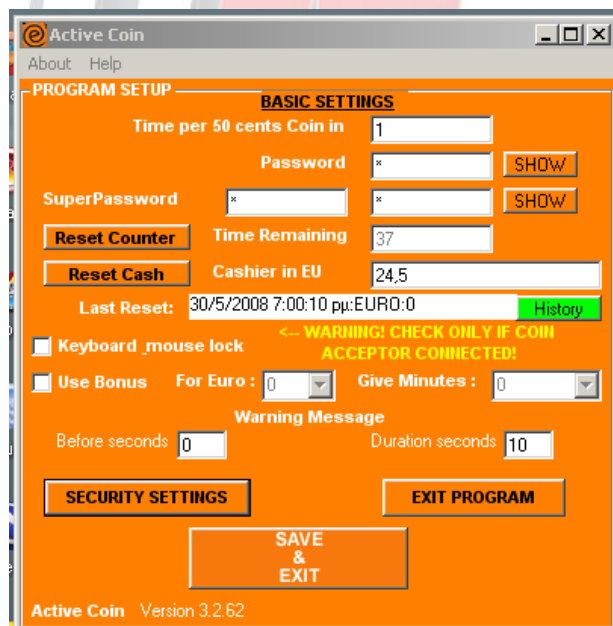
Εικ.1

-Εμφανίζεται η (εικ.1)

-Επικοινωνούμε με την κατασκευάστρια εταιρεία στο τηλέφωνο (+30 22410-36353) ή με e-mail ([info@neo-games.gr](mailto:info@neo-games.gr)) για να μας προμηθεύσει τον κωδικό ενεργοποίησης. Αν θέλουμε να δούμε το πρόγραμμα σε μορφή demo πατάμε το πλήκτρο “continue evaluating”.

-Πάνω δεξιά εμφανίζεται το tray της εφαρμογής

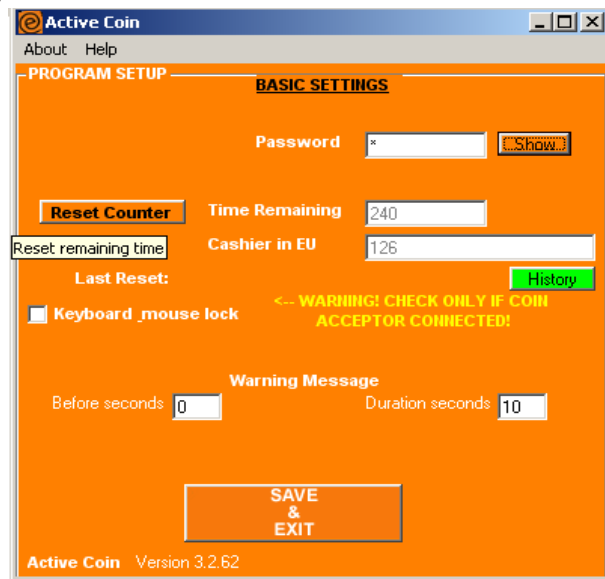
-Με το δείκτη από το mouse κάνεις αριστερό κλικ πάνω στην ετικέτα active coin όπου σου ανοίγει ένα παράθυρο ζητώντας κωδικό, όπου αρχικά ο κωδικός είναι κενό και OK.



Εικ.2

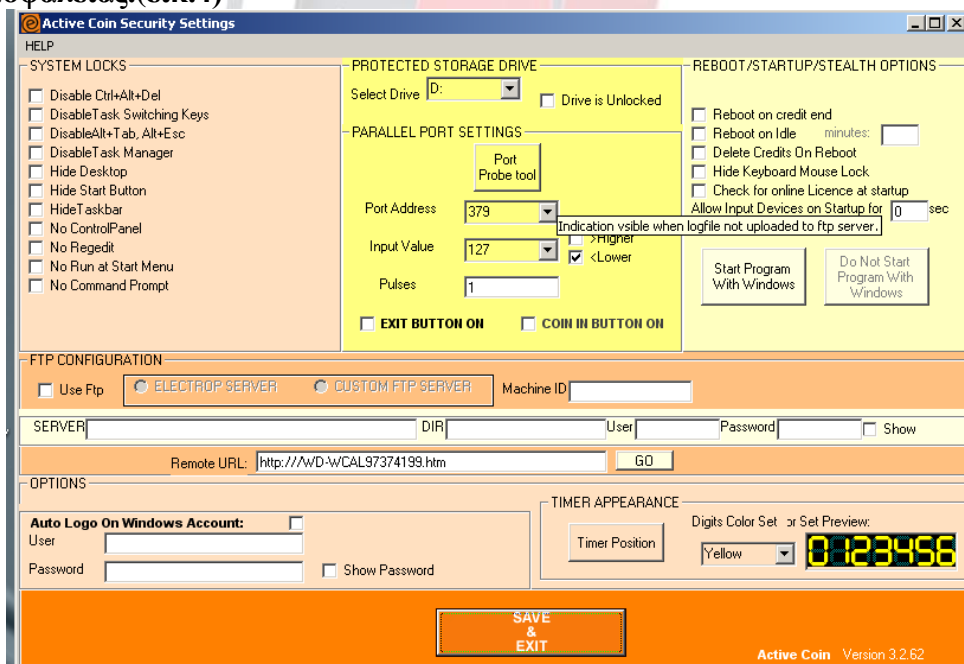
-Μπαίνοντας στις ρυθμίσεις έχεις δυνατότητα να δώσεις 2 διαφορετικούς κωδικούς (καταστηματαρχη-ιδιοκτήτη) (εικ.2)

-Ο καταστηματοάρχης έχει τη δυνατότητα να δει το ταμείο να μηδενίζει τον μετρητή(βάρδια), καθώς να δει και το ιστορικό των ταμείων. Επίσης μπορεί να ρυθμίσει τον χρόνο για το μήνυμα που ειδοποιεί τον χρήστη ότι ο χρόνος τελειώνει. (εικ.3)



Εικ.3

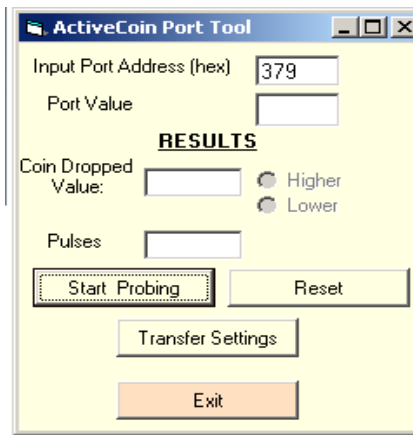
-Ο διαχειριστής του προγράμματος έχει τη δυνατότητα να μηδενίσει το ταμείο, να δώσει bonus στον χρήστη, καθώς και να μπει στα security settings που είναι οι ρυθμίσεις ασφαλείας.(εικ.4)



Εικ.4

## SYSTEM LOCKS

Ενεργοποιεί ή απενεργοποιεί εντολές του συστήματος, όπως και συγκεκριμένους συνδυασμούς πλήκτρων για αποφυγή ζημιών από κακόβουλους χρήστες. Στο Port prob tool ανοίγει ένα νέο παράθυρο.(εικ.5)



**Εικ.5**

**Πατάμε το “start probing”**

**Δίνει δίπλα στο Port Value μία τιμή.**

**Στη συνέχεια ρίχνουμε ένα κέρμα 0,50 του Ευρώ.**

**Μας δίνει μία τιμή στο πεδίο pulses.**

**Πατάμε transfer settings. Τα στοιχεία έχουν μεταφερθεί στο port probe tool στα security settings.**

### **Reboot options**

**Επιλογή → Επανεκκίνηση μετά το τέλος της χρονοχρέωσης.**

**Επιλογή → Επανεκκίνηση μετά από αδράνεια .... ανάλογων λεπτών.**

**Επιλογή → Διαγραφή credits στην επανεκκίνηση.**

### **Project Storage:**

**Επιλογή Partition D ή E ή ,... και τσεκάρισμα να είναι πάντοτε locked**

### **FTP CONFIGURATION**

**Επιλογή που μας δίνει τη δυνατότητα να παρακολουθούμε τα ταμεία από μακριά.**

### **TIMER APPEARANCE**

**Επιλογή που μας επιτρέπει να μετακινήσουμε το tray, όπως επίσης να αλλάξουμε το χρώμα του ρολογιού.**

### **AUTO LOGON ON WINDOWS ACCOUNT**

**Δίνουμε τον κωδικό πρόσβασης του Διαχειριστή του συστήματος.**

**Όταν ολοκληρώσουμε, ΔΕΝ ξεχνάμε να πατήσουμε το πλήκτρο save & exit.**